

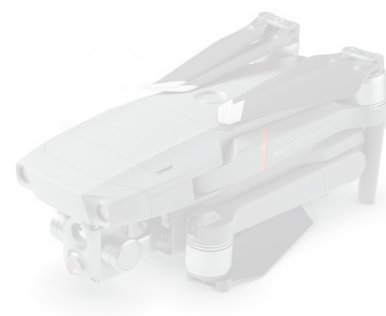
# **CURSO VIRTUAL LICENCIA PILOTO DE DRONE**



# TEMARIO

## 1. REGLAMENTO DEL AIRE

- Qué es un Plan de Vuelo
- Qué es el AIP
- Cuál es la definición de una RPA
- Qué función cumple la DGAC
- A qué legislación están sujetos los sistemas de aeronaves pilotadas a distancia (RPAS)
- Qué es un Área Natural Protegida
- A qué se denomina "Zona Peligrosa"
- A qué se denomina "Zona Restringida"
- A qué se denomina "Zona Urbana"
- A qué se denomina "Operación con Visibilidad Directa"
- Significado de RPA
- Significado de RPAS
- Significado de NOTAM
- Definición de tiempo nocturno
- Cuál es la autoridad final con respecto a la operación de una aeronave
- En quién reside de manera primordial la responsabilidad de garantizar que una aeronave recibe mantenimiento de condición Aero navegable



## 2. PARAMETROS DE VUELO

- Diferencia entre QFE y QNH.
- Cuánto es 29.92 Pulgadas en Hectopascales
- Diferencia entre altitud y altura.
- Qué es Viento Relativo
- Qué sentido tiene la trayectoria de vuelo respecto al aire
- El Aire tiene viscosidad
- La velocidad de pérdida disminuye a medida que el peso aumenta
- Qué es el altímetro
- Qué es la presión atmosférica
- Cómo se define la altura
- Qué es la velocidad aérea indicada



# TEMARIO

---

## 3. PRINCIPIOS DE VUELO

- Qué es la Resistencia
- Qué es la Sustentación
- A qué fuerza se opone la sustentación
- Qué es la resistencia por fricción
- Cómo afecta que las superficies de la aeronave sean más lisas, con respecto a la resistencia por fricción
- En qué consiste la resistencia de forma
- Cómo se denominan la resistencia por fricción y la resistencia de forma

## 4. OPERACIONES DE RPAS

- Limitaciones de Operación de un RPAS
- La operación de un RPAS en zonas urbanas podrá autorizarse excepcionalmente a los RPA con un peso máximo de despegue.
- La operación de un RPAS en zonas urbanas podrá autorizarse excepcionalmente a los RPA sólo en los siguientes
- En qué casos la DGAC podría autorizar las operaciones RPAS en zonas urbanas
- Cuáles son las únicas operaciones de RPAs en zonas urbanas que pueden ser autorizadas sin tener que presentar un análisis de riesgo
- Cuáles son los requisitos para las operaciones de RPAS para fines aerodeportivos o recreativos

## 5. NAVEGACIÓN

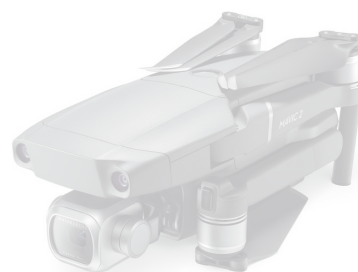
- Para efectos de la navegación que método se utiliza
- Qué son las coordenadas geográficas
- Cuántas millas terrestres hay en 280 millas náuticas
- La Altitud de Presión corregida por la temperatura
- Cómo se dedine una Milla Náutica
- La Velocidad Indicada corregida por errores de instalación se conoce como
- En cuantos meridianos está dividida la esfera terrestre
- Cómo se expresan las coordenadas geográficas de un punto
- Qué es un meridiano
- Qué es un paralelo
- Cómo se llama la velocidad resultante después de corregir el efecto del viento en el vuelo
- Cuántas millas náuticas hay en 300 millas terrestres
- Diferencia entre Curso y Rumbo



# TEMARIO

## 6. METEOROLOGÍA RPAS

- La Niebla se forma cuando:
- La cantidad de vapor de agua que puede contener el aire depende de
- Las nubes, neblina o rocío siempre deben su origen a
- La presencia de granizo sobre la superficie es un indicativo de la existencia de
- Dónde se suscita el viento cortante
- Qué condiciones son necesarias para la formación de tormentas
- Qué fenómeno meteorológico suele estar asociado a una tormenta
- Existe alguna diferencia entre niebla y neblina:
- Por qué se originan los vientos
- Por qué se origina la brisa marina



## 7. FACTORES HUMANOS, RPAS

- Se puede eliminar el error humano
- Puedo operar una aeronave si estoy sufriendo de alguna dolencia física
- Es conveniente que el piloto tenga un exceso de confianza en el manejo del RPA
- Qué es la complacencia hacia la tecnología
- La importancia de detectar las reacciones fisiológicas frente a una situación extrema tiene como objetivo
- Respecto a la privacidad de las personas, no está permitido
- Cuál es la premisa básica para enfrentar el tema del error
- Cuál es la principal diferencia entre la alerta y la atención



# TEMARIO

---

## 8. NORMATIVIDAD

- Qué número de Norma Técnica Complementaria norma las operaciones de Sistemas de Aeronaves Pilotadas a Distancia
- Quién es la entidad responsable de controlar el uso de un RPAS en el Perú se realice en el ámbito de la ley y la seguridad
- A quién es aplicable esta NTC
- A quién no es aplicable esta NTC
- Qué debe hacer todo propietario de un RPAS ante la DGAC
- Qué Dirección de la DGAC otorga al operador la Tarjeta de registro del RPAS
- Dónde será tramita la Acreditación transitoria del operador/ piloto de RPAS
- Quién debe contar con una autorización para operar un RPAS
- El Apéndice "A" de esta NTC se refiere a
- El Apéndice "B" de esta NTC se refiere a
- El Apéndice "C" de esta NTC se refiere a
- El Apéndice "D" de esta NTC se refiere a



## 9. TEORIA VUELO PRACTICO RPAS

- Aeronave : Control de vuelo, Modos de vuelo, Indicador de vuelo, Regreso al punto de origen (RTH), Tap Fly, Active Track, Obstáculo y Visión de Posición, Rango de detección del sistema, Calibración de sensores delanteros, Grabador de vuelo, Montaje y desmontaje de las hélices, DJI batería Inteligente.
- Control Remoto: Perfil del controlador remoto, Uso del control remoto, Estado del control remoto LED's, Vinculación del mando a distancia.
- Cámara y Gimbal: Perfil de cámara, Gimbal.
- Vuelo: Requisitos del entorno de vuelo, Limites de vuelo y zonas de exclusión aérea, Lista de comprobación previa al vuelo, Calibración de la brújula, Despegue y aterrizaje automático, Arranque y Parada de los motores, prueba de vuelo.

## DETALLES

### **Duración**

- 4 días Teóricos online de 6:00 PM a 10:00 PM. (Clases en vivo)
- 1 día Práctico de 9:00 AM a 1:00PM. (El lugar previa coordinación)

### **Se emitirá**

- Certificado de Notas.
- Solicitud Trámite Apéndice B.
- Formato Foto y Firma.
- Examen Aprobado en PDF para convalidar en Licencias.

## INSCRIPCIÓN

La inscripción es vía telefónica al (01) 4579119, whatsapp 951 872 732 o en nuestra oficina en San Borja Av. Angamos Este B59 Juan XXIII DPTO 201.

## MÉTODO DE PAGO

### **CTAS BBVA ASES DEL DRONE**

CUENTA AHORRO SOLES

0011-0356-01000335

CCI SOLES

011-356-000100033530-35





# Aces del Drone

Hazlo, eres un AS